

КОМИТЕТ ПО ОБРАЗОВАНИЮ САНКТ- ПЕТЕРБУРГА

Санкт-Петербургское государственное бюджетное профессиональное  
образовательное учреждение

«Колледж информационных технологий»

Ресурсный центр

**Инструкция для студентов  
по работе на Городском портале  
дистанционного обучения СПб**

Разработчик:

Ресурсный центр

СПб ГБПОУ «Колледж  
информационных технологий»

## Введение

Реализация электронных учебных курсов осуществляется на базе различных образовательных платформ, одной из которых является система управления обучением (СДО) Moodle, обеспечивающая технологическую платформу внедрения элементов дистанционного обучения.

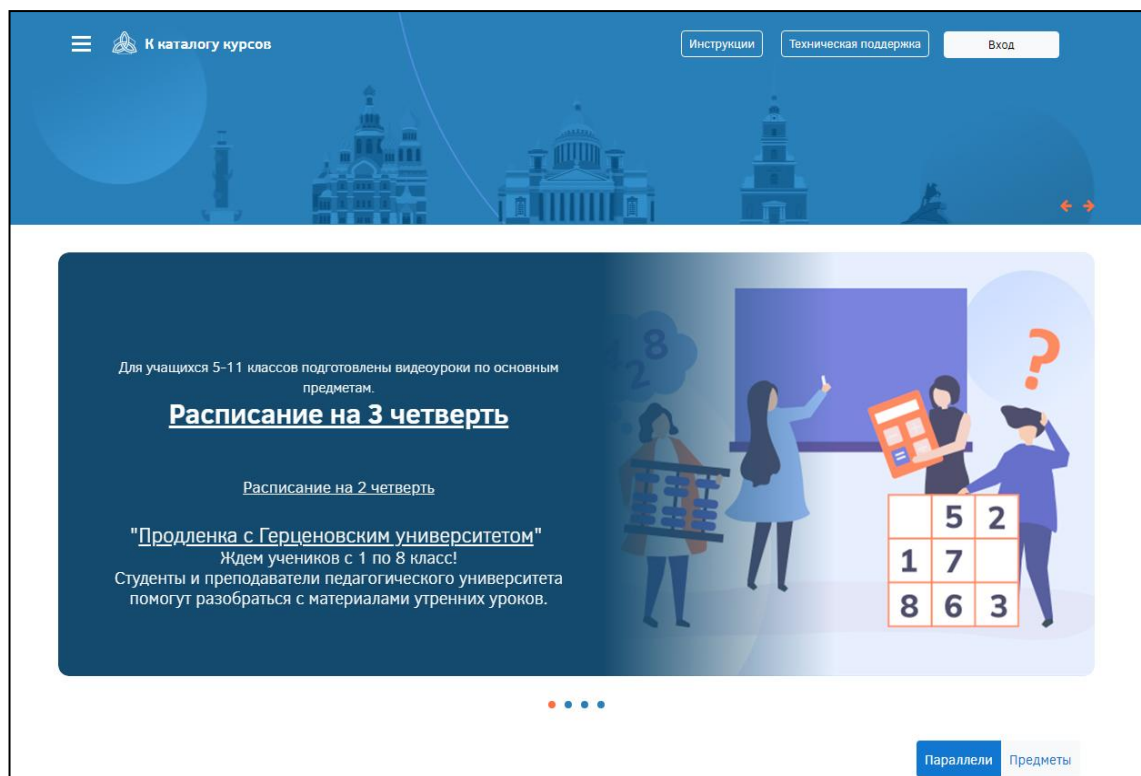
Доступ к Порталу осуществляется по адресу <http://do2.rcokoit.ru/>

Для доступа к Порталу необходим логин, который выдают в образовательном учреждении (классный руководитель, ответственный за ДО). Обратите внимание, логин для студента среди цифр содержит латинскую букву «р».

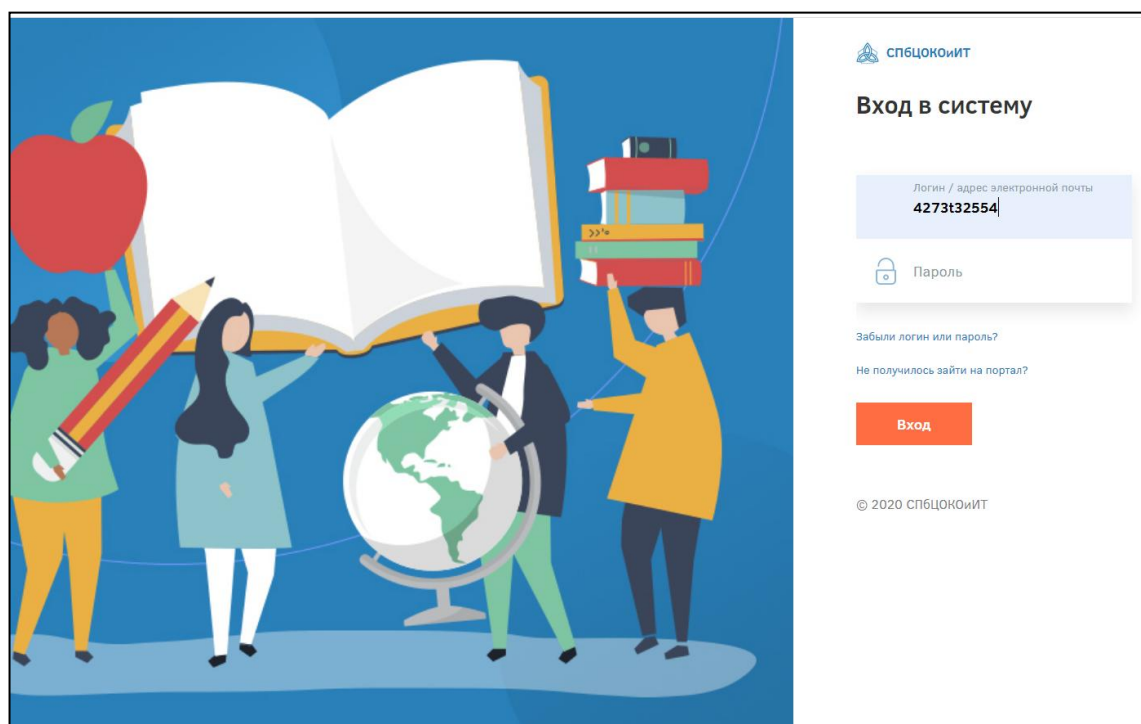
При первом входе в систему пароль – это полная дата рождения с ведущими нулями без точек, пробелов и других разъединяющих знаков (то есть комбинация из 8 цифр, например, 09081996).

## Вход в систему

При первом входе на странице <https://do2.rcokoit.ru/> необходимо ввести логин и пароль, для этого, находясь на главной странице Портала, нажмите на кнопку “Вход” в правом верхнем углу:



Введите Ваш логин и пароль:



Для дальнейшей работы необходимо изменить пароль:

The screenshot shows the 'Изменить пароль' (Change Password) page. At the top, there is a navigation bar with 'К каталогу курсов', 'Инструкции', and 'Техническая поддержка'. The breadcrumb trail is 'Личный кабинет / Настройки / Учетная запись пользователя / Изменить пароль'. A red notification bar at the top says 'Вы должны изменить свой пароль.' (You must change your password.). The page title is 'Изменить пароль'. The current login is '4273p49385'. A password strength indicator states: 'Пароль должен содержать символов - не менее 8, цифр - не менее 1, строчных букв - не менее 1, прописных букв - не менее 1'. There are three input fields for 'Текущий пароль', 'Новый пароль', and 'Новый пароль (еще раз)', each with a red error icon. A blue 'Сохранить' (Save) button is at the bottom. A footer note says 'Обязательные для заполнения поля в этой форме помечены ⓘ'.

Заполните личные данные:

The screenshot shows the 'Редактировать информацию' (Edit Information) page for user 'Андрей Хомяк'. The navigation bar includes 'Инструкции', 'Техническая поддержка', and the user's name 'Андрей Хомяк'. The breadcrumb trail is 'Личный кабинет / Настройки / Учетная запись пользователя / Редактировать информацию'. A green notification bar says 'Электронный адрес пользователя Андрей Хомяк успешно изменен на hom.ander23@gmail.com.'. The page title is 'Андрей Хомяк'. The left sidebar shows user details: 'Хомяк Андрей', 'Район: СПО', 'Школа: СПб ГБПОУ КИТ', 'Класс: 3 386', and navigation links for 'Личный кабинет' and 'Мои сообщения'. The main content area is titled 'Основные' (Basic) and contains several fields: 'Фамилия' (Family name) with a red error icon and '- Заполните поле'; 'Имя' (Name) with a red error icon and '- Заполните поле'; 'Адрес электронной почты' (Email address) with a red error icon and '- необходимо заполнить'; 'Показывать адрес электронной почты' (Show email address) with a dropdown menu set to 'Только другим слушателям курса'; 'Город' (City) with a text input 'Санкт-Петербург'; 'Выберите страну' (Select country) with a dropdown menu set to 'Россия'; 'Часовой пояс' (Time zone) with a dropdown menu set to 'Часовой пояс сервера (Европа/Москва)'; and 'Описание' (Description) with a rich text editor. The bottom of the page features a toolbar with various editing options.

**ВНИМАНИЕ!** Важно **ПРАВИЛЬНО** написать действующий личный адрес электронной почты, так как на него придет ссылка для активации Вашей учетной записи. Адрес почты должен быть уникальным. На один адрес электронной почты можно зарегистрировать только одного учащегося.

Активируем учетную запись по ссылке, которая придет на указанный адрес электронной почты:

Уважаемый пользователь Иван Иванов!

Вы запросили изменение адреса электронной почты для своей учетной записи на сайте Санкт-Петербургский центр оценки качества образования и информационных технологий. Чтобы подтвердить это изменение, пройдите по следующей ссылке:

<http://rcoko2.d2.lms-service.ru/user/emailupdate.php?key=5kExevitsLxxWf89C09g&id=55299>

Если у вас есть вопросы, обратитесь в службу поддержки по адресу: [do@rcokoit.ru](mailto:do@rcokoit.ru)

Заходим на Портал с новым паролем.

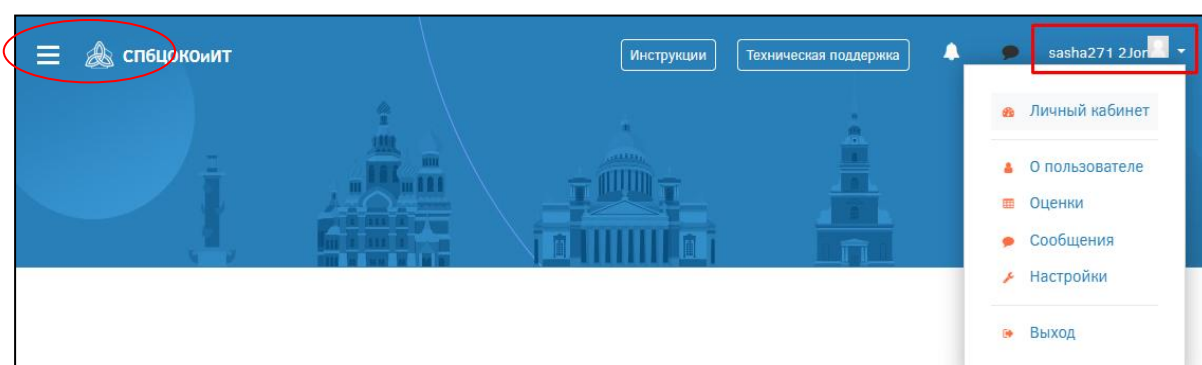
Теперь на Вашей странице доступны курсы в категории “Курсы для самостоятельного изучения” и те курсы, на которые Вас подпишет Ваш преподаватель.

## Личный кабинет

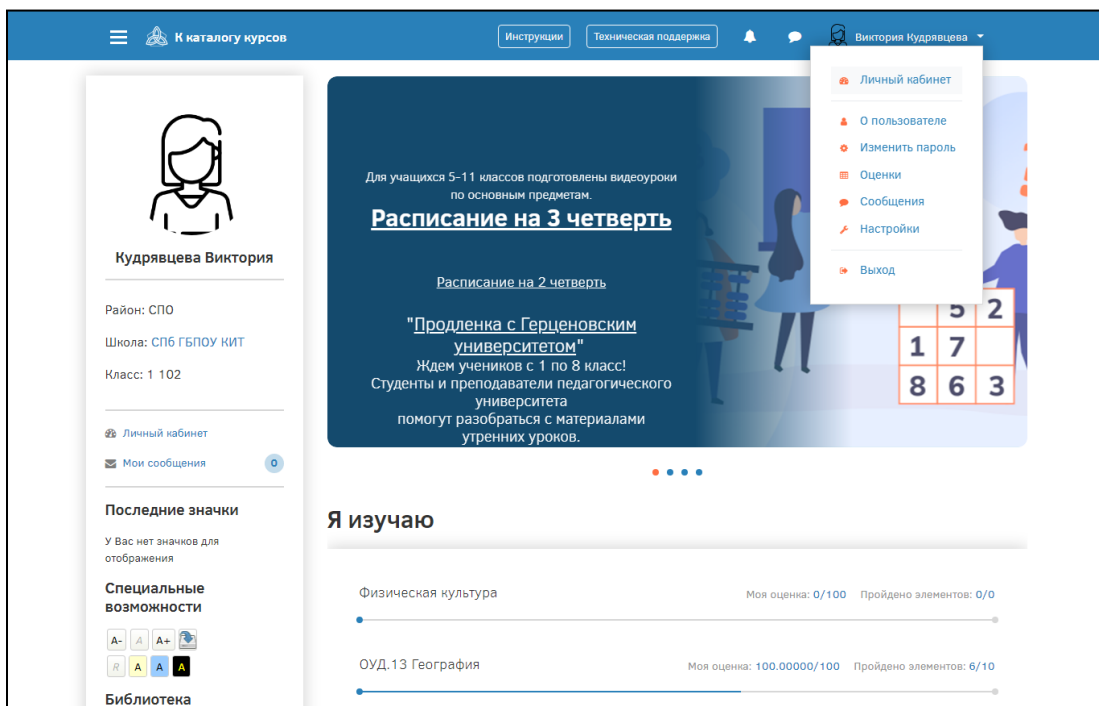
После входа зарегистрированный пользователь попадает в личный кабинет.

Перейти на главную страницу портала можно щелчком по логотипу “СПбЦОКОиИТ” в левом верхнем углу экрана.

В личное пространство пользователя (личный кабинет, страница открытого профиля пользователя, страница с сообщениями, меню настроек и выход из системы) можно попасть в верхнем правом углу, щелкнув по своему имени:

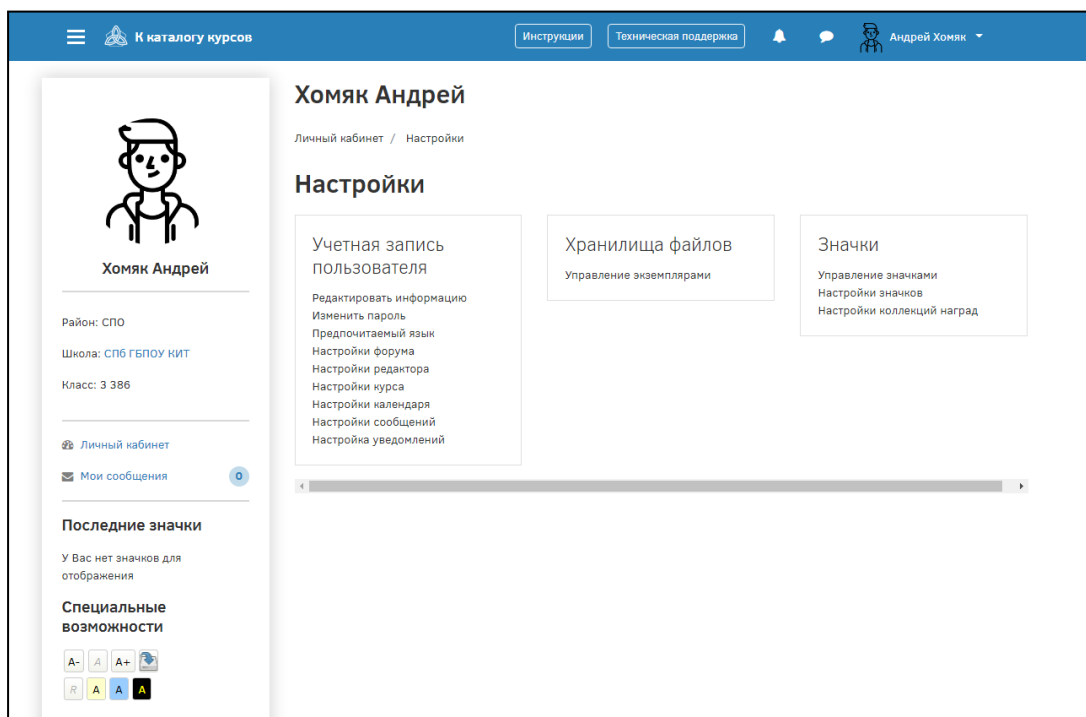


Вкладка «Личный кабинет» показывает, к каким курсам допущен студент, они перечислены в разделе «Я изучаю»:



Прогресс изучения дисциплины отражен синей линией под названием курса.

Вкладка «Настройки» позволит отредактировать информацию профиля – загрузить фотографию, изменить пароль и т.д.



Вкладка «Сообщения» позволит написать личное сообщение преподавателю курса или другому студенту.

Вкладка «Оценки» позволяет просмотреть историю оценок по всем курсам, на которые студент записан.

Каталог курсов | Инструкции | Техническая поддержка | Павел Дедов

### Дедов Павел

Личный кабинет / Оценки / 07-МДК05.02 / Отчет по пользователю

Элемент оценивания	Рассчитанный вес	Оценка	Диапазон	Проценты	Отзыв	Вклад в итог курса
<b>МДК.05.02. Разработка кода информационных систем</b>						
Задание 1. Написание программы в консольном режиме	0,00 % ( Пусто )	-	0-5	-		0,00 %
Задание 2. Условный оператор	100,00 %	4,00	0-5	80,00 %		80,00 %
Тест по теме "UML-диаграммы"	0,00 % ( Пусто )	-	0-10	-		0,00 %
Тест по теме Синтаксис языка C#	0,00 % ( Пусто )	-	0-5	-		0,00 %
Итоговая оценка за курс Простое среднее взвешенное оценок.	-	80,00	0-100	80,00 %		-

Дедов Павел  
Район: СПО  
Школа: СПб ГБПОУ КИТ  
Класс: 2 91

Личный кабинет  
Мои сообщения 0

Последние значки  
У Вас нет значков для отображения

Вкладка «О пользователе» содержит основную информацию о пользователе – адрес электронной почты, список доступных курсов, информацию о первом и последнем входах на Портал. Так же на данной странице можно просмотреть отчеты – обзор сессий и оценок пользователя.

Увидеть список дистанционных курсов, разработанных в вашем образовательном учреждении, можно, щелкнув по наименованию вашего ОУ:

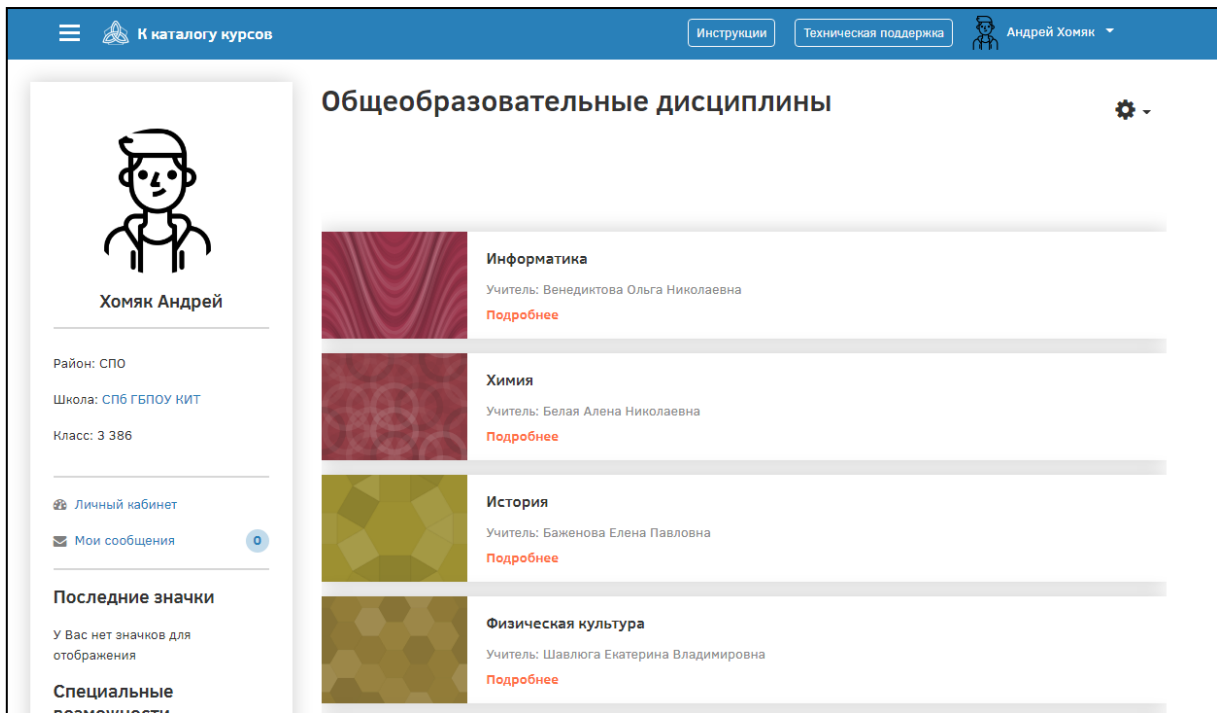
Каталог курсов | Инструкции | Техническая поддержка | Андрей Хомяк

### СПб ГБПОУ КИТ

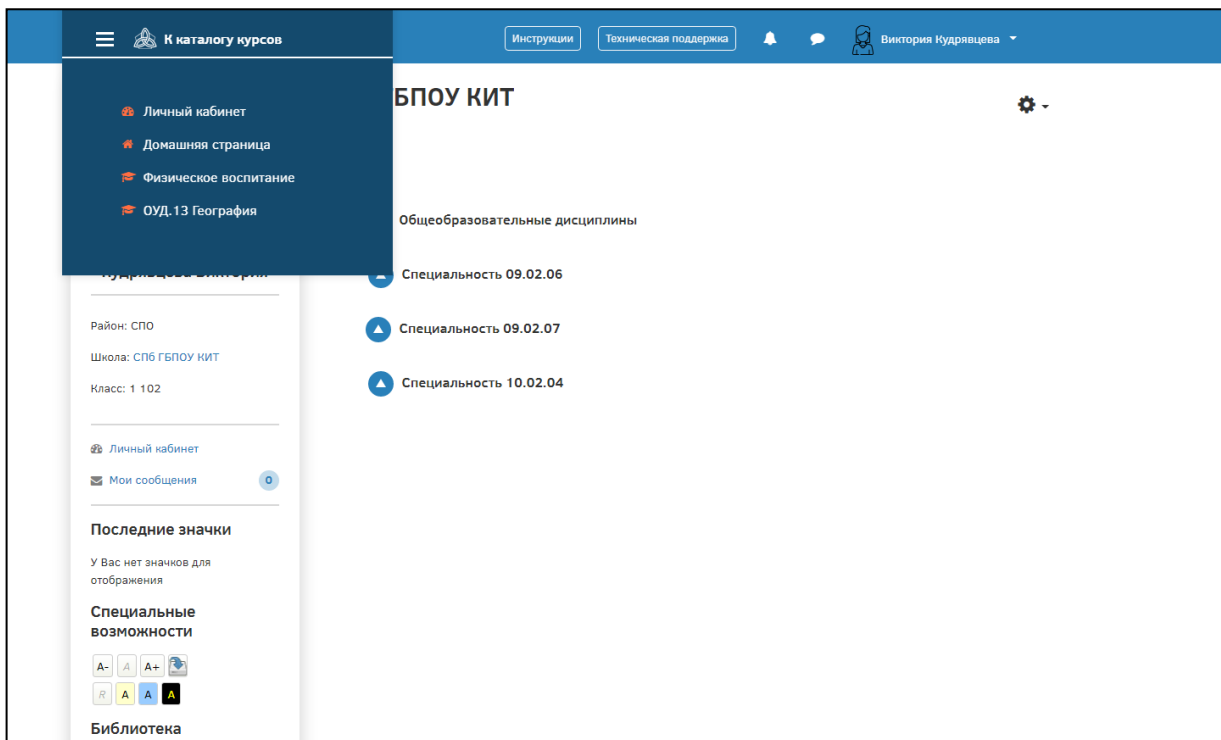
Хомяк Андрей

Район: СПО  
Школа: **СПб ГБПОУ КИТ**  
Класс: 3 386

- Общеобразовательные дисциплины
- Специальность 09.02.06
- Специальность 09.02.07
- Специальность 10.02.04



Перейти в личный кабинет, домашнюю страницу, узнать, на какие курсы записан студент, можно также щелчком по логотипу “СПбЦОКОиИТ” в левом верхнем углу экрана.





☰ К каталогу курсов
Инструкции | Техническая поддержка | | | Виктория Кудрявцева ▾

**Кудрявцева Виктория**

Район: СПО

Школа: СПб ГБПОУ КИТ

Класс: 1 102

---

Личный кабинет

Мои сообщения 0

---

**Последние значки**

У Вас нет значков для отображения

---

**Специальные возможности**

A- A A+

R A A A

Библиотека

## Памятка для школьников 5-11 классов

**10:00**  
с пятницы

**ШАГ 2**  
Отдых

**15:00**

**ШАГ 3**  
Выполнение заданий

**ШАГ 4**  
Дополнительное задание

DO2.RCON  
Уроки проводятся на Go дистанции

Если не удалось выг... в уроке или есть не... что-то дополнительно... увиденных уроков, т...  
 • Самостоятельно изу... в уроке на Городо... дистанционного об...  
 • Поблизать на «Г...» с персональными уде...  
**HELP.HERZEN.SPB.RU**

### Я изучаю

Физическая культура Моя оценка: 0/100    Пройдено элементов: 0/0

---

ОУД.13 География Моя оценка: 100.00000/100    Пройдено элементов: 6/10

---